

KCMI

연금시장 동향 및 전망 : 퇴직연금

홍 원 구
펀드·연금실 연구위원



자본시장연구원
Korea Capital Market Institute

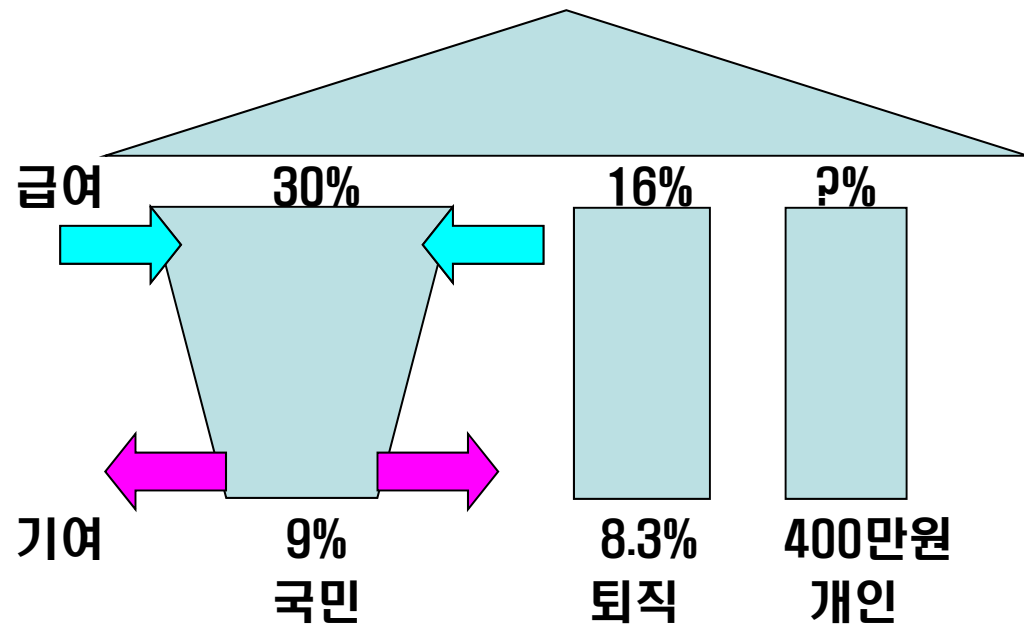
M.K. Plan

"My Kids" will take care of me.
I'm virtually certain of that.



Sheshinski (2003)

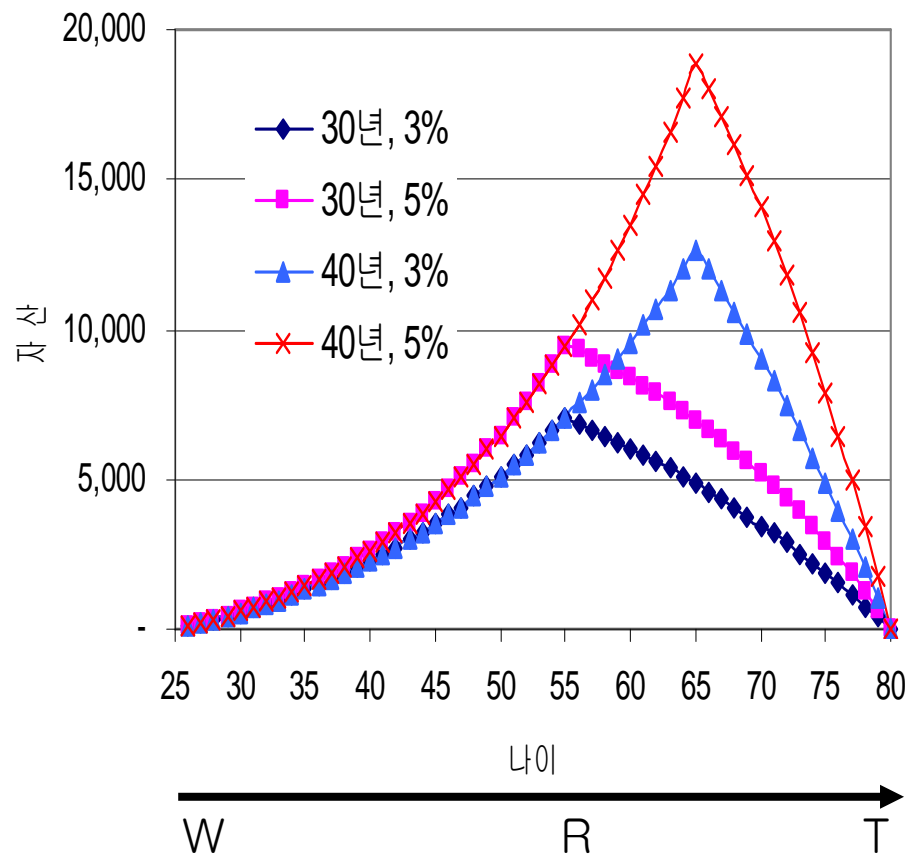
연금 체계



퇴직연금의 소득대체율(예)

	1	2	3	4	5	6	7
근로기간	25	30	30	30	30	40	40
퇴직기간	25	25	30	20	25	20	20
투자수익률(%)	5.0	5.0	5.0	10.5	11.3	5.0	10.5
소득대체율(%)	14.6	17.5	16.1	30	30	26.4	40

퇴직 자산의 축적과 인출



주 : 최초 임금 100, 임금상승률 3% 가정함

0 근로기간 (투자기간)

→ 입직, 실직, 퇴직

→ 중도 인출

0 투자수익률 (수수료)

0 연금화

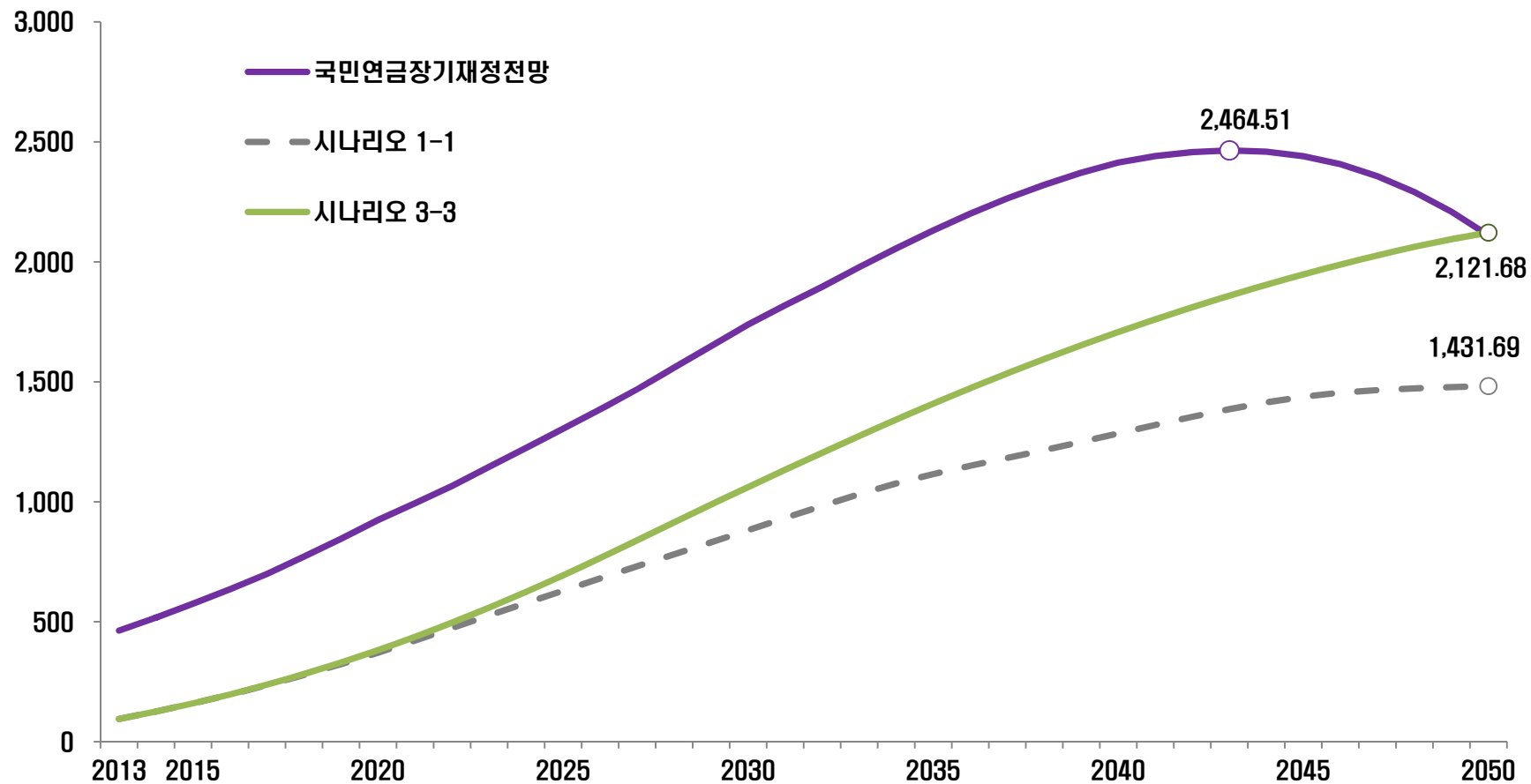
0 적용확대: 퇴직연금으로 전환

0 추가납입

퇴직연금 장기 전망

KCMI
KCMI
KCMI

[단위: 조원]



주 : 국민연금기금 적립액은 2007년 전망치
자료 : 김재철, 홍원구 (2013)

국내 퇴직연금의 특징

❖ 퇴직금 제도와 병존

- 퇴직연금 제도 도입 촉진: 재원 마련, 퇴직금 제도의 문제점 인식 등
- 퇴직연금 제도 확산 지체: 세제혜택 등 차별성 부족, 일시금 선호, 중도 인출 등

❖ 일시금을 확정, 지급하는 DB형 퇴직연금

❖ DB형 중심의 퇴직연금

❖ 원리금 보장형 중심의 자산운용

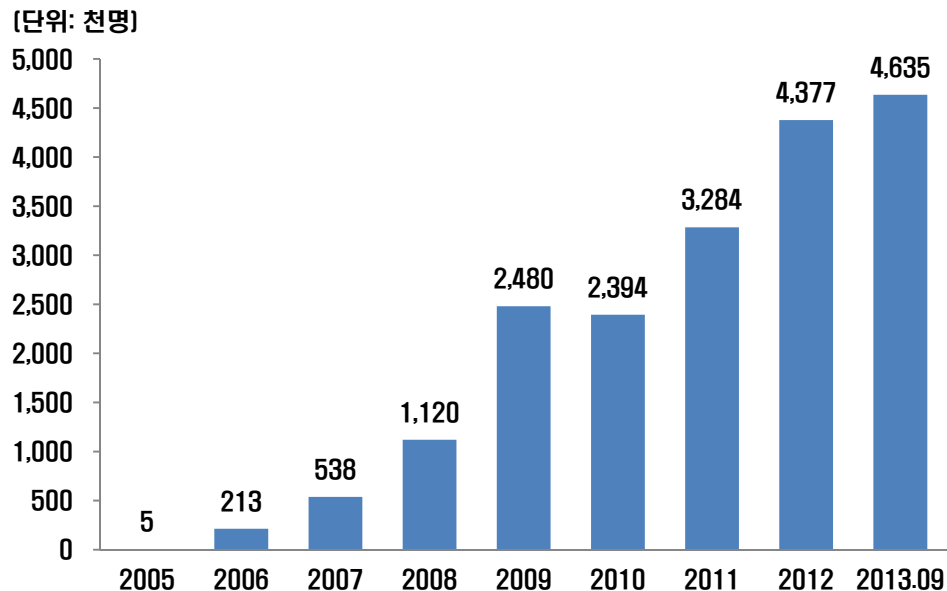
❖ 은행 주도

퇴직연금 가입자

❖ 2013년 9월말 현재 전체 상용근로자의 39.0% 인 총 463만명

➤ DB형 302만명(65.1%), DC형 153만명(32.9%)

가입자 증가 추세



가입자 현황

[단위: 만명, %]

구 분	가입자수	비중
DB	301.6	(65.1)
DC	152.7	(32.9)
기업형IRP	9.2	(2.0)
합 계	463.5	(100.0)

주 : DB 가입자 수의 경우, 복수계약 체결로 인한 중복가입자를 순수통계로 작성한 수치임(2010년 5월 이전까지는 중복수치)

자료 : 금융감독원

퇴직연금 사업장

- ❖ 2013년 9월말 현재 도입사업장 기준으로 전체 사업장(1,607,030개소)의 14.7%인 235,703개소가 퇴직연금제도 도입
 - 사업장 규모 기준 500인 이상 사업장의 도입률은 98.6%로 가장 높고 10인 미만 사업장의 도입률은 10.4%로 가장 낮음
- ❖ 사업장 수 기준으로 DC형이 DB형보다 많고, 사업장 규모가 클수록 DB형의 도입 비중이 높음
 - 사업장 수는 DC형 123,637개(52.5), DB형 74,543개(31.6%), IRP기업형 31,974개(13.6%)
 - DB형의 비중은 소기업(29인 이하)은 28.9%로 상대적으로 낮고, 대기업(300인 이상)은 52.8%로 높음 [2013년 9월말]

퇴직연금 사업장 규모별 도입 현황(2013년 9월말)

[단위: 개소, %]

	10인 미만	10~29인	30~99인	100~299인	300~499인	500인 이상	계
①도입 사업장 수	140,689	62,732	23,542	6,367	1,038	1,335	235,703
②전체 사업장 수	1,354,334	184,823	53,966	11,124	1,429	1,354	1,607,030
비율(①/②)(%)	10.4	33.9	43.6	57.2	72.6	98.6	14.7

자료 : 금융감독원

퇴직연금 적립금

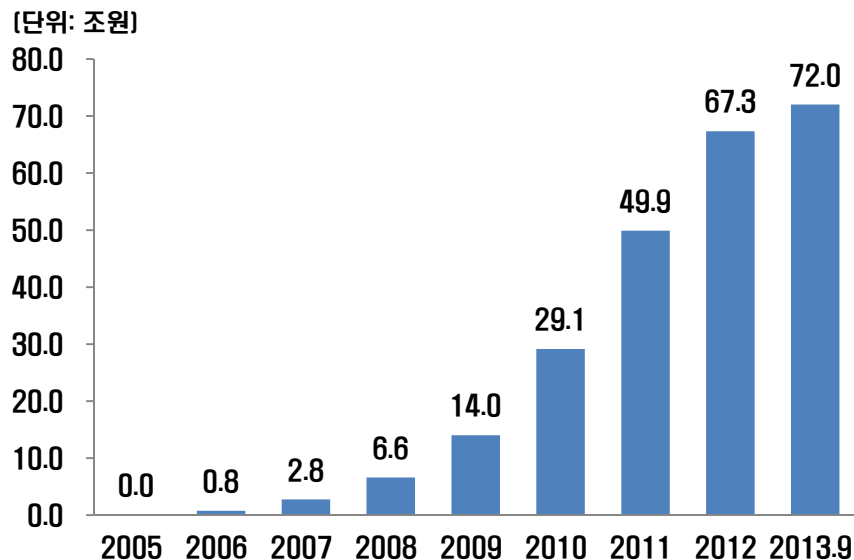
❖ 2013년 9월말 퇴직연금 적립금 규모는 72조 284억원

- 퇴직금추계액(152.1조원 추정) 대비 퇴직연금 적립률은 47.4%(2013년 9월말)
 - 상용근로자 수(10,159천명) X 월평균급여(2,454천원) X 평균근속연수(6.1년)

❖ 적립금 비중은 모든 권역에서 DB형의 비중이 가장 높음

- 보험사의 경우 DB형이 80%이상 차지(생보 83.5%, 손보87.6%)
- 증권사와 은행의 경우 보험사에 비해 상대적으로 DC형과 개인형 IRA의 비중이 높음

퇴직연금 적립금 추이



권역별 퇴직연금 적립금(2013년 9월말)

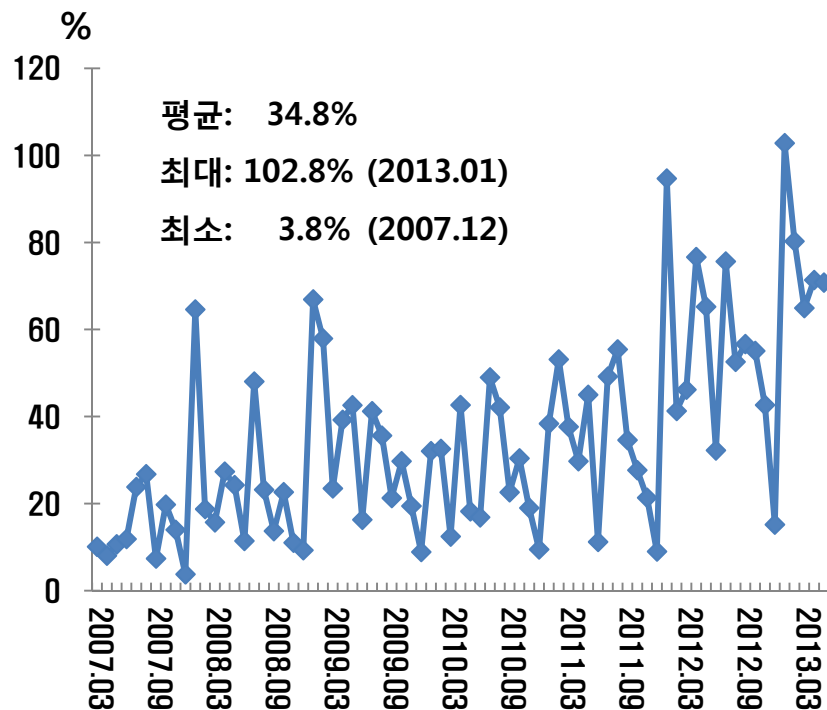
[단위: 억원, %]

구 분	합계	DB	DC	IRP	개인 IRP
적립금 (비율)	720,284 [100.0]	506,156 [70.3]	149,601 [20.8]	6,711 [0.9]	57,816 [8.0]
은행	372,649 [51.7]	227,546 [61.1]	98,447 [26.4]	6,484 [1.7]	40,172 [10.8]
생보	170,517 [23.7]	142,304 [83.5]	20,409 [12.0]	179 [0.1]	7,625 [4.5]
손보	52,507 [7.3]	45,979 [87.6]	4,599 [8.8]	11 [0.0]	1,918 [3.7]
증권	122,488 [17.0]	90,328 [73.7]	24,052 [19.6]	22 [0.0]	8,087 [6.6]
근복공단	2,123 [0.3]	0 [0]	2,093 [98.6]	15 [0.7]	14 [0.7]

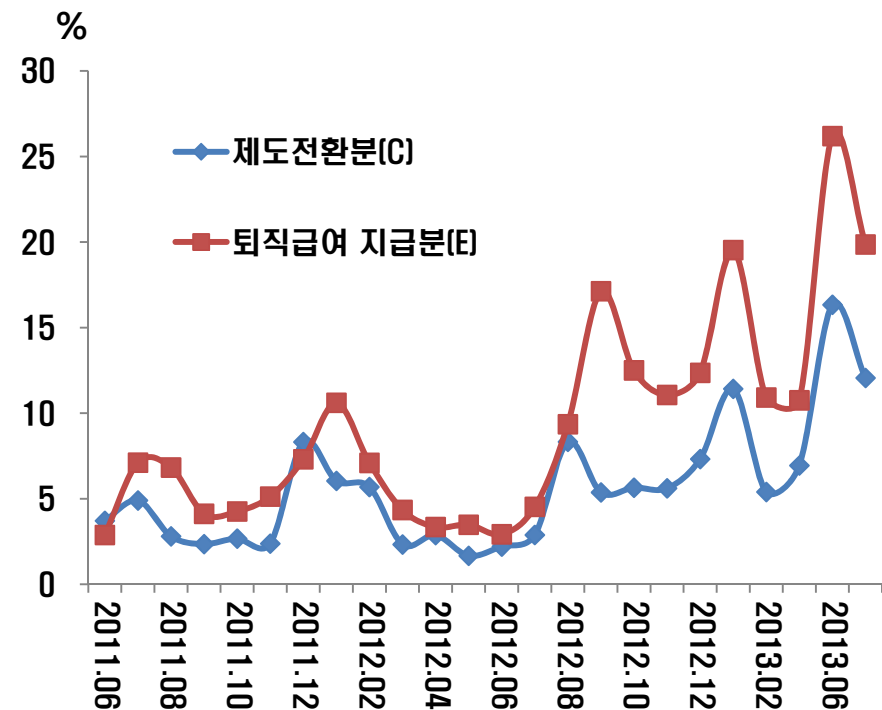
자료 : 금융감독원

퇴직연금 자산의 중도 소진

퇴직급여 지급액/퇴직연금 유입액



IRP 유입액과 급여지급 증가율



주 : 퇴직급여 지급액/(퇴직연금 정기납입분 + 가입자 추가부담분 + 제도전환분 + 적립금 운용손익)

자료 : 금융감독원

연금화 가능성

- ❖ 2013년 3분기 중 연금 수급요건을 갖춘 55세 이상 3만명의 퇴직자 중 일시금 수급자는 27,955명(93.0%), 연금 수급자는 2,102명(7.0%)
 - 연금 수급자 비중은 2012년 말 2.6%에서 2013년 9월말 7.0%로 증가 추세
- ❖ 퇴직급여 금액이 연금으로 받기에는 너무 작음
 - 2012년 3분기 일시금 수급자의 1인당 퇴직급여 1,354만원
- ❖ 일시금 세제가 관대함

유형별 퇴직급여 수령현황(2013년 9월말)

(단위: 명, 억원, %)

일시금		연금		합계	
수급자수	금액	수급자수	금액	수급자수	금액
27,955 (93.0)	3,785 (99.0)	2,102 (7.0)	39 (1.0)	30,057 (100.0)	3,824 (100.0)

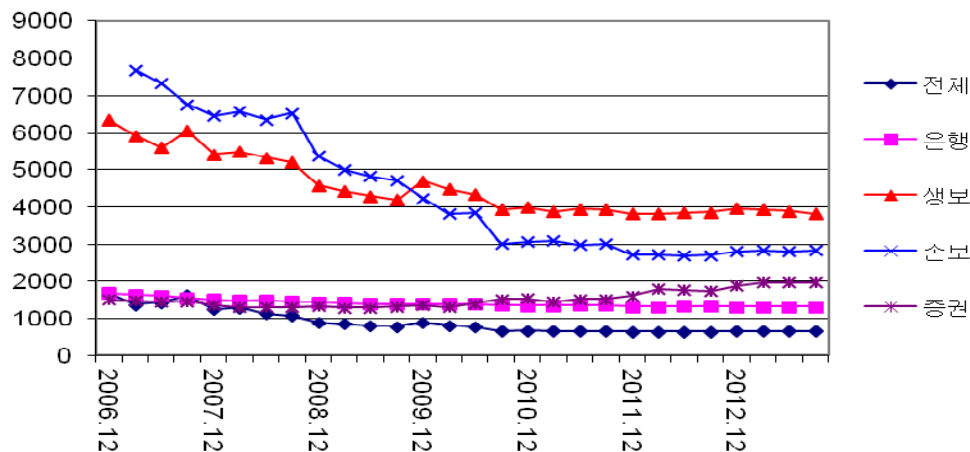
자료 : 금융감독원

시장경쟁

❖ 전체적으로 경쟁이 치열함

➤ 보험사의 경우 집중도가 높음

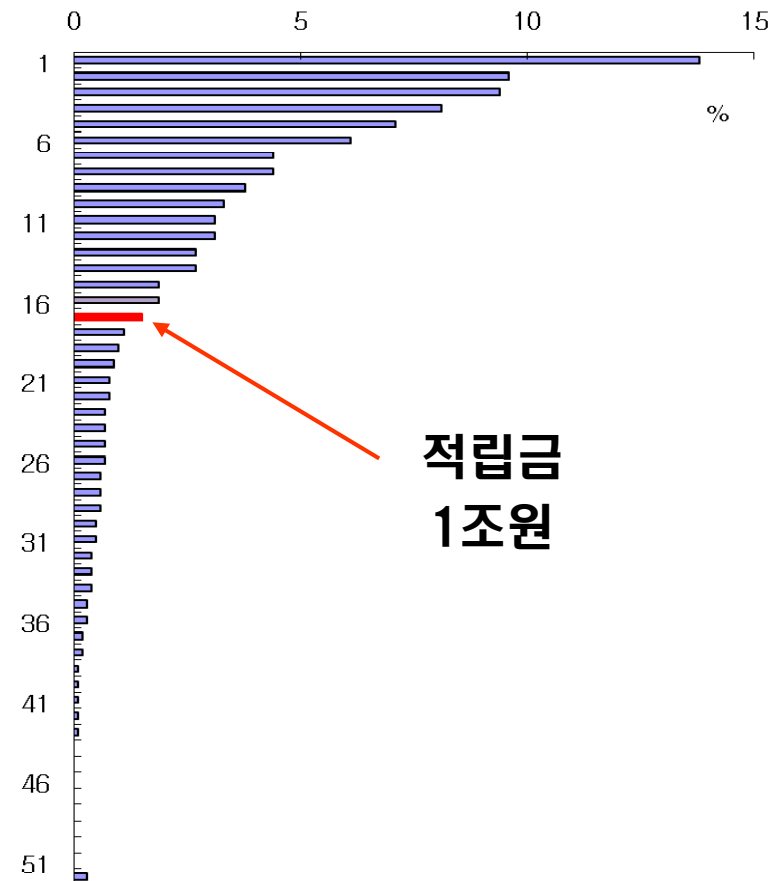
HHI/상위사 시장점유율(C3/ C5)



[단위: %]

	은행	생보	손보	증권	전체
C3	52.4	86.0	82.3	65.4	32.8
C5	74.6	93.0	99.9	78.6	48.0

시장점유율



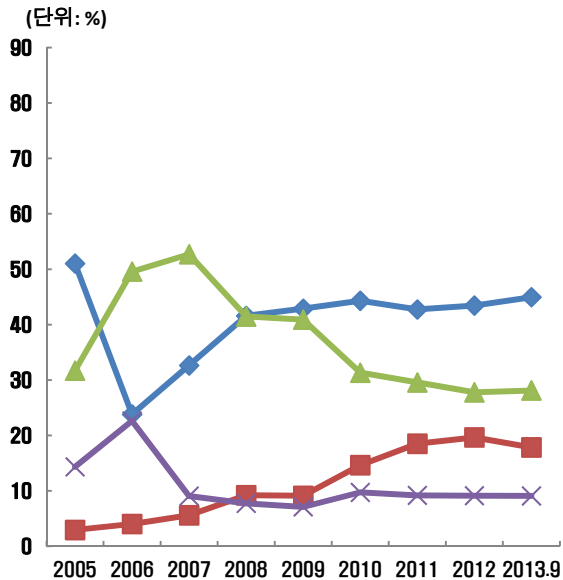
주 : 운용관리계약 자산기준(2013년 9월말)
자료 : 금융감독원

시장점유율

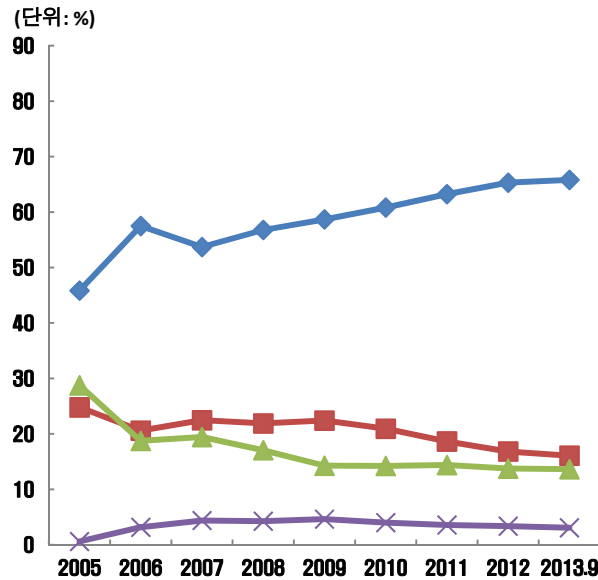
❖ 은행이 50% 가까운 시장을 차지하고 있음

- 중소기업 시장에서 강함
- DC 시장에서 높은 점유율

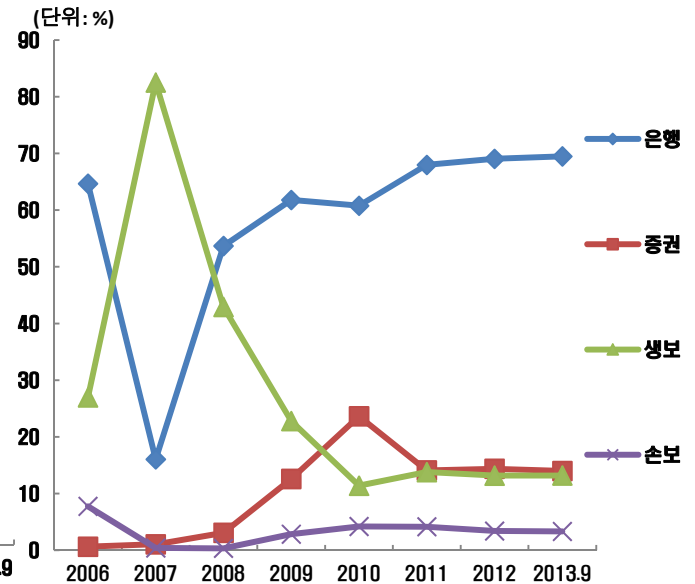
DB



DC



IRP (개인)



주 : 운용관리계약 자산기준
자료 : 금융감독원

금융기관별 평균가입자수와 적립금

❖ 은행이 중소기업에 강한 면을 보이고 있음

- 가입기업당 가입자 수는 35명으로 타업권에 비해 적으며, 적립금도 1.7억원으로 상대적으로 작음
- 대기업이 집중되는 DB형의 경우에도 은행의 기업당 가입자 수는 61명으로 동일한 경향을 보이고 있음
- 적립금에서도 이러한 차이를 볼 수 있는데, DB형에서 은행의 적립금은 22조 7,546억원으로 생보사 적립금 14조 2,304억원의 1.6배이지만, DC형에서 은행의 적립금은 9조 8,447억원으로 생보사 적립금 2조406억원의 4.8배에 이름

[2013년 9월말] [단위: 명, 억원]

	DB형		DC형		IRP[기업]형		IRP[개인]형		전체	
	가입자	적립금	가입자	적립금	가입자	적립금	가입자	적립금	가입자	적립금
은행	61	2.7	14	1.0	3	0.2	-	0.04	35	1.7
생보	346	18.1	15	1.6	2	0.1	-	0.14	137	7.8
손보	522	25.2	29	2.4	3	0.1	-	0.05	273	13.7
증권	739	28.6	21	3.8	3	0.2	-	0.07	267	12.7
전업권	115	5.3	14	1.3	3	0.2	-	0.05	57	2.9

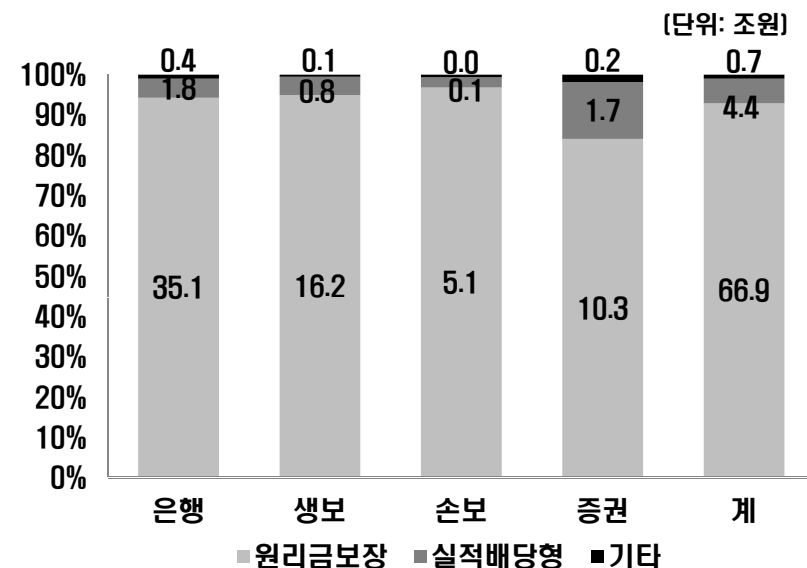
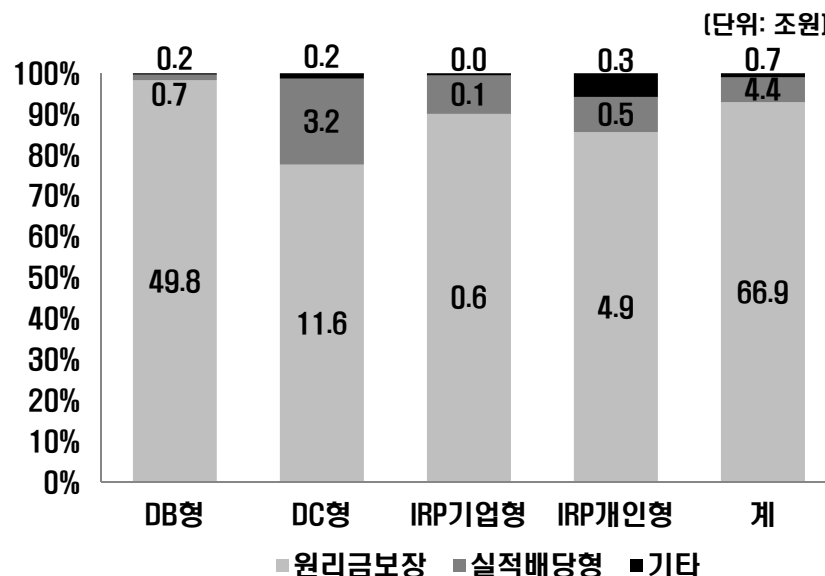
주 : 운용관리기관 기준이며, 기업체수로 가입자수와 적립금을 나눈 값임
 자료 : 금융감독원

퇴직연금 적립금 운용

❖ 2013년 9월말 현재 원리금 보장상품 비중은 92.9%(66.9조원)이며, 예금 상품이 가장 큰 비중을 차지(원리금보장형의 54.2%)

- DB형 은 원리금 보장상품 비중이 98.3%로 DC형(77.6%)에 비해 안전자산 비중이 높음
- 보험사는 원리금 보장상품 운용비중이 가장 높고(생보 94.9%, 손보 96.8%), 증권사는 실적배당형 비중이 상대적으로 높은 편임(14.1%)
- 1년 이하 상품비중이 83.3%로 단기 상품 위주 운용(2013년 9월말)

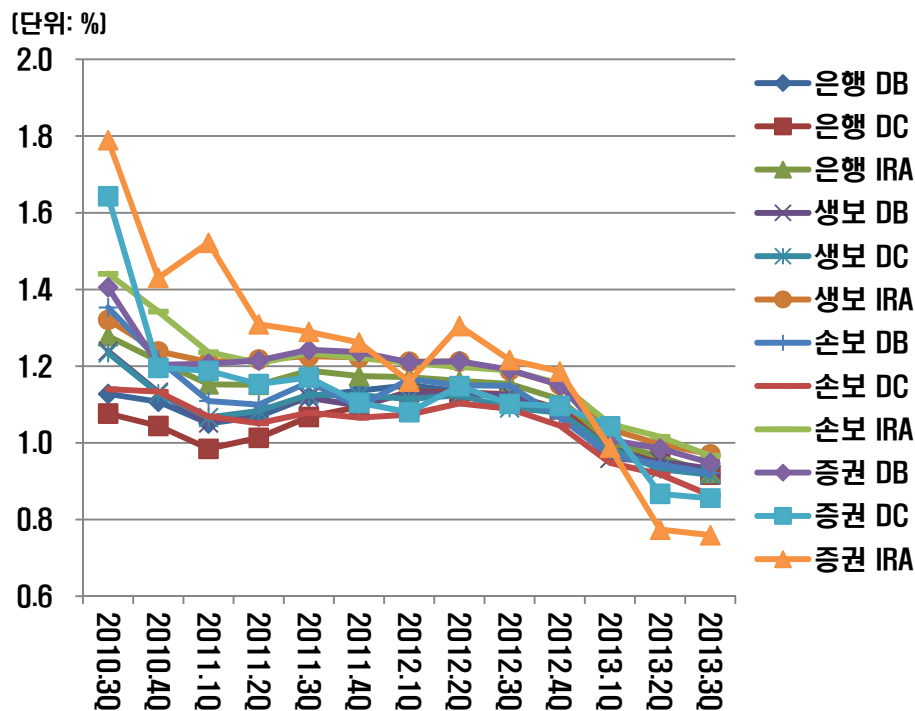
퇴직연금 제도 유형별 / 권역별 적립금 운용 현황(2013년 9월말)



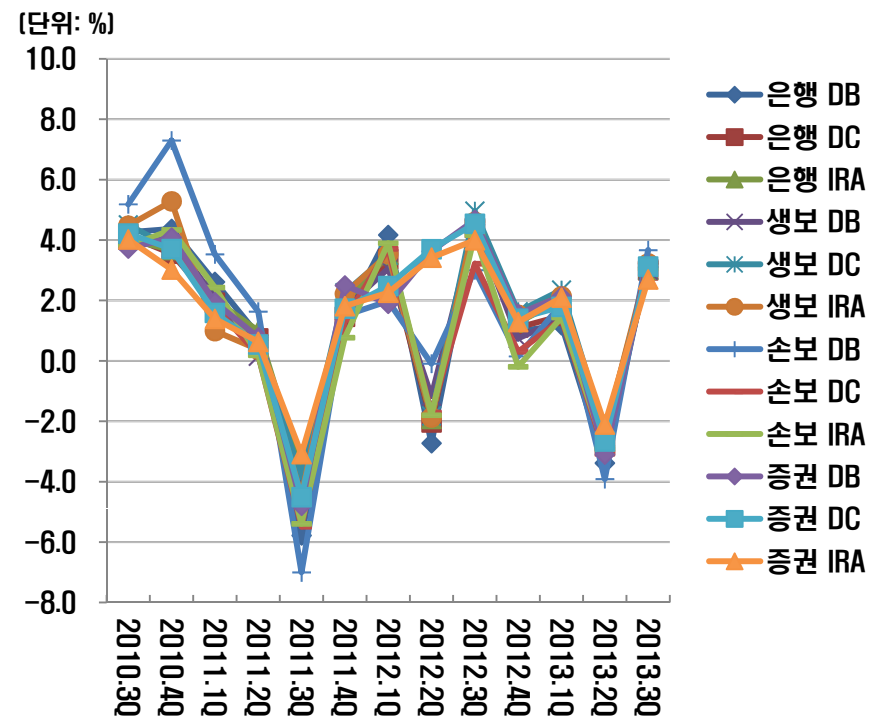
수익률

- ❖ 원리금 보장형: 수익률이 지속적으로 낮아지고, 차이가 줄고 있음
- ❖ 비원리금 보장형: 전체적으로 변동성이 크고, 차이가 줄고 있음

원리금보장형



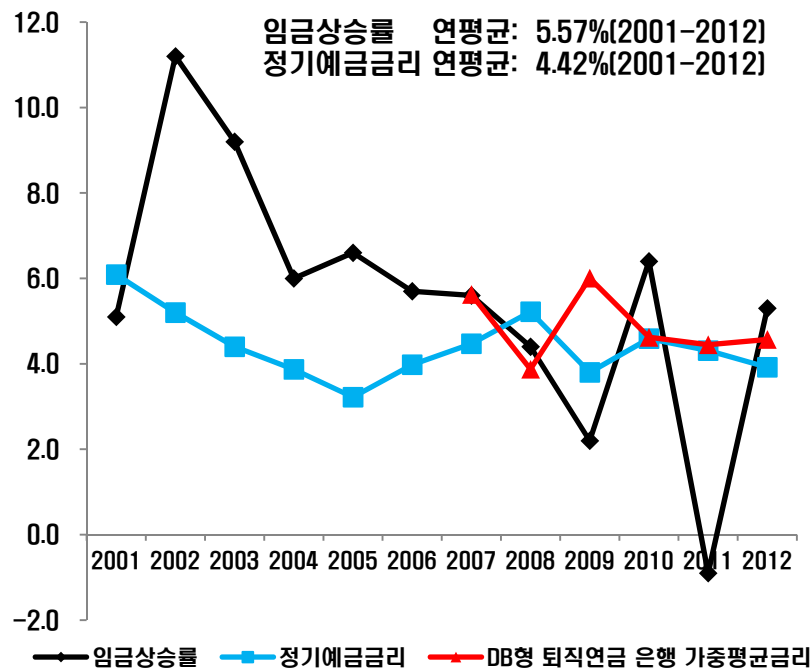
비원리금보장형



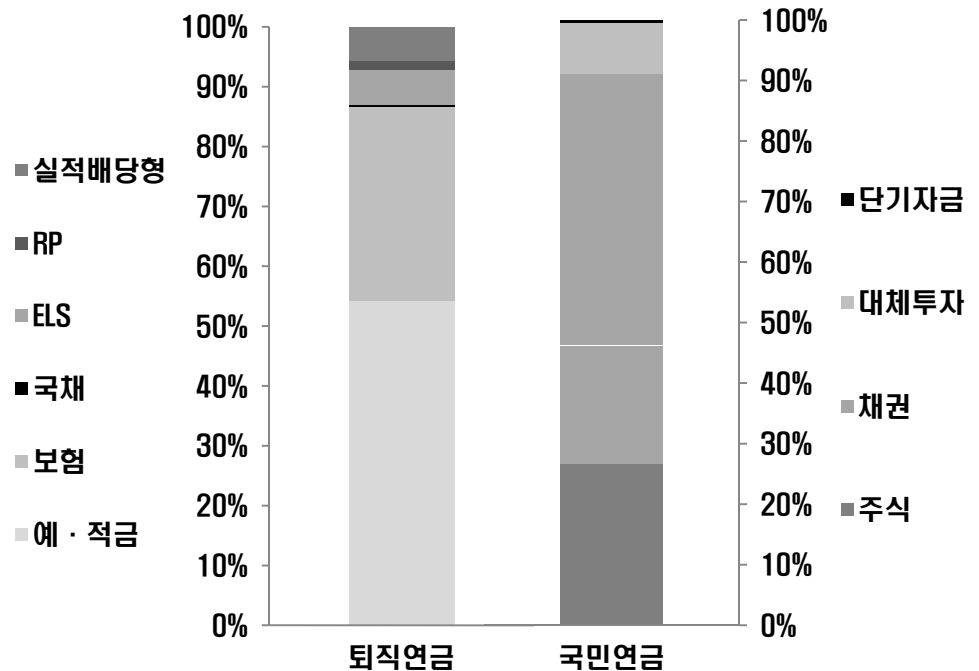
자료 : 각 업권 협회 공시자료

수익률과 자산운용

- ❖ 퇴직연금 수익률은 적어도 임금상승률을 따라 가야 함
- ❖ 퇴직연금과 국민연금의 자산구성이 매우 다름
- ❖ 금융회사 vs 기금
 - 수익률, 수수료, 대리인, 지배구조



자료 : 김재철, 홍원구 (2013)



자료 : 금융감독원, 국민연금공단

주 : 퇴직연금, 2013년 3월말, 국민연금, 2012년 12월말 기준

납입액 세제

❖ 1개월 급여+400만원

- 퇴직연금 소득 이연
- 400만원 한도 소득 공제 → 400만원 한도 12% 세액 공제

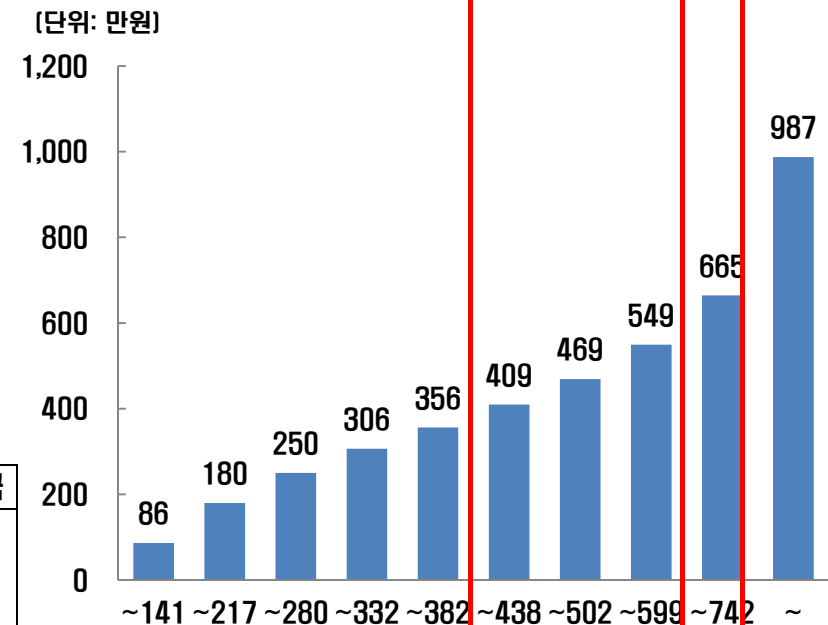
❖ 소득공제 전환. 한도 증액

- 1개월 소득 (퇴직연금 미가입 시 2개월)
- 소득한도 설정 가능, 예) MIN/MAX (17%, 2,000만원)
- 연령별 추가 납입, 예를 들어 50세 이상
- 전년도 소득공제 한도액 미사용액 이월, 평생한도 설정
- 부부간 분할

❖ 중도인출 엄격제한 & 상환 (의무 부여)

과세소득	세율	400		12%		추가세금
₩만원	%	₩만원	%	₩만원	%	
400	6.6	26.4	6.60	48.0	12.0	-21.6
1,200	16.5	66.0	5.50	48.0	4.0	18.0
4,600	26.4	105.6	2.30	48.0	1.0	57.6
8,800	38.5	154.0	1.75	48.0	0.5	106.0
30,000	41.8	167.2	0.56	48.0	0.2	119.2

10분위별 월평균소득과 경계값



주 : 가구별 월 소득 기준(2013 3분기), 전체 평균: 426만원

자료 : 통계청