

2001. 6

**Korea Securities Research Institute**



# 序 言

IMF

1998  
가 . 2001

가

가 ,

. 가 가

. ,

가?

가

가?

,

가

가

2001 6

---



---

.	.....	<b>3</b>
.	.....	<b>9</b>
1.	.....	9
2.	가 .....	46
3.	.....	56
4.	.....	75
5.	.....	88
.	.....	<b>99</b>
1.	.....	99
2.	.....	119
3.	가 가 .....	154
4.	.....	173
5.	.....	178
.	.....	<b>195</b>
.	.....	<b>203</b>



< -1>	.....	28
< -2>	.....	79
< -1>	.....	101
< -2>	.....	105
< -3>	.....	105
< -4>	.....	128
< -5>	.....	131
< -6>	.....	181
< -7>	.....	185
< -1>	.....	197



< -1>	.....	9
< -2>	.....	13
< -1>	.....	124

---

---

Account maintenance fee:

Affiliated person:

Agency problem:

Amortized cost method:     가    가

Anti-fraud:

Back-end or rear end:

Compliance officer:

Computerized pricing:             가

Contingent deferred sales load:

Custodian:

Deferred sales load:

Deficiency letter:

Exchange fee:

Fair valuation:     가     가

Financial planner:

Front-end load:

Fulcrum fee:

Generic advertisements:

Independent directors:

Insurance agent:  
Interested directors:  
Investment adviser:  
Junk bond:  
Level down:  
Level load:  
Management fee:  
Market valuation:     가     가  
Municipal bond:  
NAV (Net Asset Value):     가  
Operating expense:  
Principal underwriter:  
Prospectus:  
Redemption fee:  
Registration statements:     가  
Sales charges on reinvested distributions:  
Self-dealing:  
Statement of changes in net assets:  
Statement of operations:  
The Investment Adviser Act:  
The Investment Company Act:

The Securities Act:

The Securities Exchange Act:

Tombstone advertisements:

Transfer agent:

Underwriting syndicate:

Unrealized gains/ losses:

Window dressing:



**I**





•

1990

1) 3

5

20

가

, 2

.

1997

1999

250

1999 7

가

,

250

150

,

,

1998

Unit Trust

가

가

가

가

, 20

3

2001

1)

4

5

5

5

6,000

5

가

2001

2

2)

가

가

가

가 가

,

가 가

가

가

가

2

가

가

2) 2001

5 31

14

(

)가

1,800

0.5%  
가  
가

가

9

가 가,

가

가



## II

---

- 1.
- 2.
- 3.
- 4.
- 5.

가

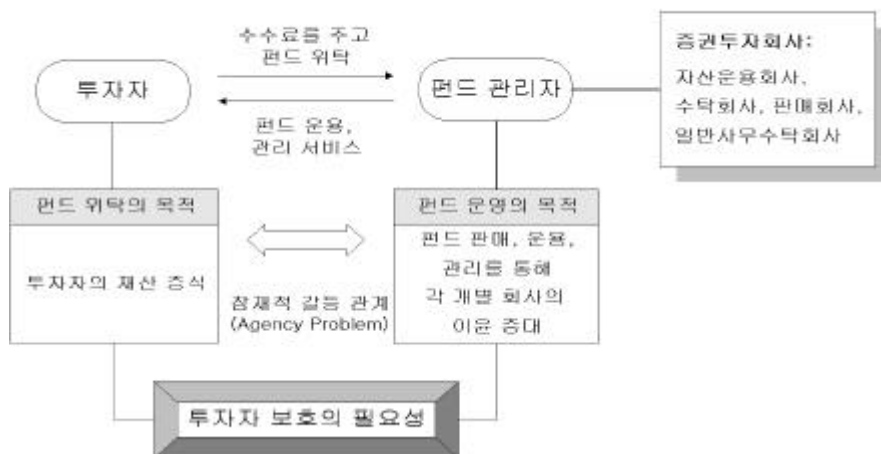


1.

가.

가 . 가  
가 , 가

< - 1 >



. < -1>

.

.

,

가

가

가

가

1940

가

. 1920

1930

가

SEC

가

, , .

, , 가 .

, 가 .

, (self-dealing) 가 .

, 가 .

, 가 가 가 가 .

가 , 가 .

, , .

, , 가 .

, \$1 .

, 가 가 가 .

, , 가 .

, 가 가 가 .

, 가 가 가 , .

, 가 가 .

가

가

가

Unit Trust

Unit Trust가

<

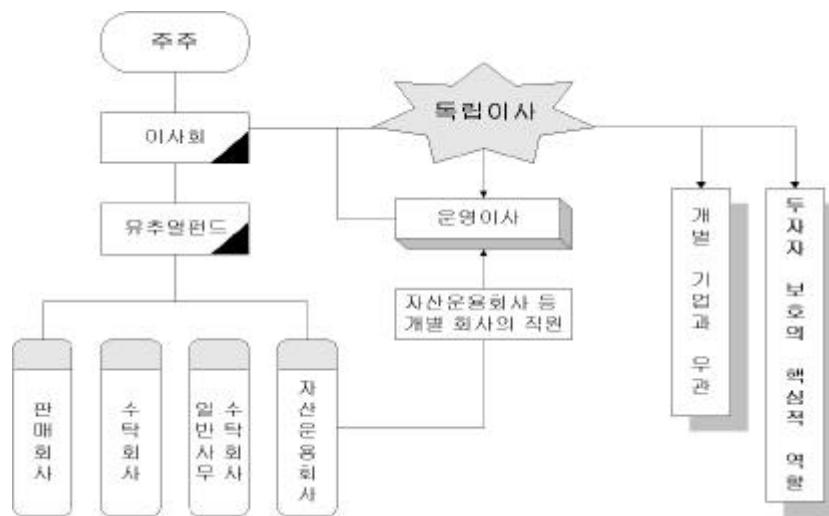
-2> A B

Unit Trust

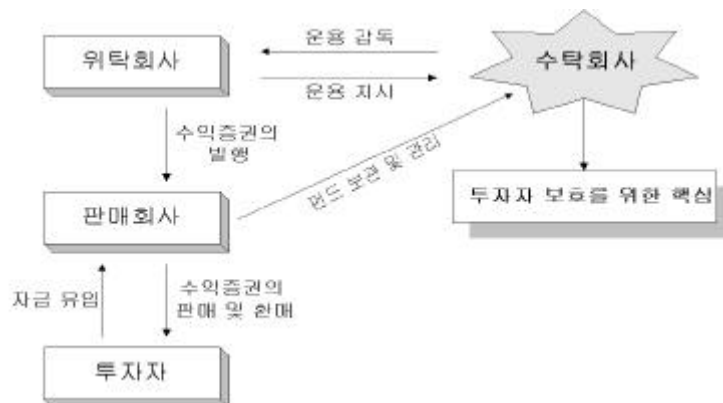
가

< -2>

A.



B. Unit Trust



가

(agency problem)

가

가

가

가

15(c) Report

Unit Trust

가

가

가

가

Unit Trust

가

3)

15%

가

Unit Trust,

가

가

4)

Vanguard Group

Bogle Market Research

3) 가

가

4)

Unit Trust

가

Center John C. Bogle .  
( ) .

-- --

Silver Blaze

“ ”

“ ”

“ ”

가 가

?

. 1940

가

— —

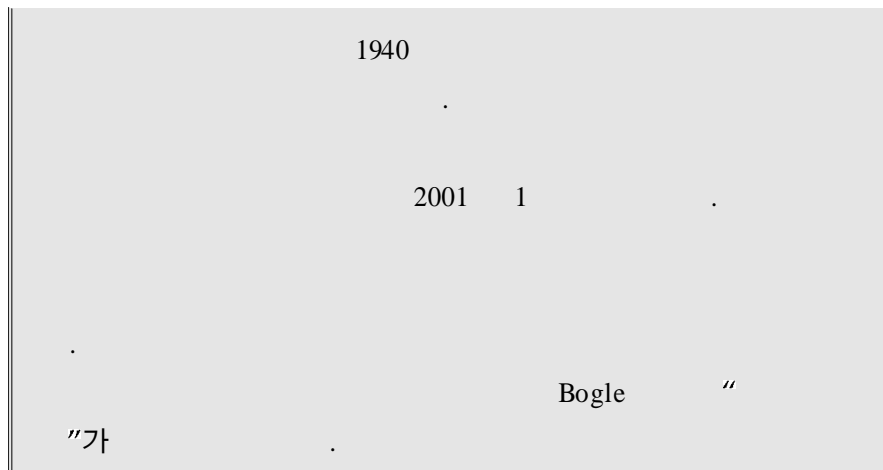
“ ”

가

Vanguard Group Bogle Financial

Market Research Center J. C. Bogle

“ 가 ”



1)

가)

17 1

, 20 1

21 1

17 2 가

19

18

19

2

가

19

2

(1)

(2)

가

10%가

5) (3)

(4)

(5)

가

)

20

: (1)

(2)

(3)

가

21

5)

10

3

2

가

30%

가

23

3

가

1

24

가 2 1

)

20

가

20

가

가

가

21

3

가 ,

가

가

가

가

2)

가

가

70

2

2

6)

26

1

2

7) 가

가

가

가

6) 2000 1 21

26

7) 26 2

:

가 가  
가 가

21 27

가 가  
가 가 27 3  
가 가

:

1)

가)

1940 Section 10  
(interested directors) (independent directors)

: (1) , , ,  
가 (2) ( - )

(3)

1 . SEC SEC 2001

1940 Section 10 40%

가  
2002 7 1

)

Pooled Board Structure



가

1940

. Section 15(c)

. Section 15(c)

가

가

15(c) Report

. Section 15(c)

15(c) Report

. 15(c) Report

Lipper

3

15(c) Report

15(c) Report

Section 15(a)

가 60

가

Section 15(c)

가

(2)

가

가

. 1940

SEC

가

, SEC

22-1(d)

가

가

가 가 가

Section 2(a)(41)

SEC

21-4

가

가

, 가

가

가

“ 가 ”

가

가

, SEC

15%

.8)

가

가

가

가

SEC

12b-1

. SEC

12b-1

SEC

12b-1

8) MMF

10%

가

(3)

,  
· < -1>

· 가  
가 · < -1>

, 가

9)

1940 Section 17 ,

· SEC 17a-7 ,

9) (affiliated person) 1940 Section 2(a)(3)

· 5%  
가 5%  
가

< - 1 >

• 가	SEC 10f-3
•	SEC 12b-1
•	Section 15
•	SEC 17a-7
• (consolidation merger)	SEC 17a-8
•	SEC 17d-1(d)(7)
•	SEC 17e-1

(principal underwriter)  
(underwriting syndicate)가

가 . SEC 10f-3

가 SEC 10f-3

가

가

( )

가

가

SEC

가

가

가

1940

Section 17(e) SEC

17e-1

1940

Section 17(e)

가

(warrant)

SEC 17e-1

가

1940

가

가

2002 7 1

가

가

2)

<sup>10)</sup> 1940

---

10)

가 ,  
가 ,  
가 .

Section

32(a)

가

30 ,  
30 . 30 ,

(certificate) 가

가,

SEC 32-4

가

가

가

---

, 가

1934

SEC

10A-1

가

가

가

가

1 (one business day)

SEC Office of the Chief Accountant

가 SEC 24

SEC Office of the Chief Accountant

3)

가

. 1999 2 SEC

Investment Company Institute

(advisory

group)

가

가

SEC

, 가 가

가)

2/3

가

. 1940

가

가

2/3

가

가

가

가

) ,

,

가

)

가

가

가

가

. SEC

12b-1

가

, SEC

12b-1

)

가

가

가

)

가

가

가

가

가

)

가

가  
가

가

가

가

Section 32

가

1

가

가

가

)

가

가

가

)

가

가,

4) SEC

가 . SEC 가 .

SEC 가 . SEC

5

1

가 . SEC Complex 가

: 가 ,

1940 Section 31(b) SEC

SEC

SEC

가 . SEC

가 , 가 , SEC 12b-1

SEC

SEC

SEC

가

SEC

90

가

SEC (deficiency letter)

SEC

(가 30 ) 가

SEC

가 가

가 . Section 9(d) SEC가

Section 9(f)

SEC가

. SEC

1940

Section 49(a)

1

5

1940

1940

.11)

가

11)

1

가

41

19 2

18

가 .

가

20

가

가

가

20

, 21  
3

가 .  
가 ,

, ,

가 ,  
가 :

, , ,  
가 , , ,  
,

25 1 ,  
가

가 ,  
,12)

---

12) , 가 가 .

가  
가

Section 32

가 ,

가 ,

가

가 ,

가 가  
가

가 가

가 , ,

가

가

가

가

가

가

35

가

.13)

58

가 .

.14)

.15)

---

14) ICI	International Mutual Fund Survey	2000	3/4
	11,677	8,065	.
	1%		
15)	30	50	.

2. 가

가 . 가

가 , 가

가 . 가

가

가 2가

가 , 가

.16) , 가가

가

가

IRA

(Individual Retirement Account) 가

가

---

16) Investment Company Institute , 2001  
 1 8,186 가 New York Stock Exchange  
 8,186  
 가  
 가 2001 1  
 27 7,885 ,

가

(compliance officer)

가

가

가

가

가

가

가

, 1998

가

가

가.

가

1999

. 1999

가

가

가

가

. 2000 12

7

가

가

,17)

17)

2

5 가



가

가

가

가

가

2000 1 21

가

가

가

가

2001 3

가

가

가

가

가

19) ,

가

가

가 .  
.

가

가 가

. 2000 1

34

가

가

16 2

가

35 2

19 2

가

가

가

가

가

가

가

26 2

12 7 100

25 , 26 , 27

2 2 1 2

가  
가

33

가

41

88

가

가

가

42

2

3

2000

1 21

87

3

2

가

가가

가

6

SEC

가

가

가

3

1

가

가

가

가

Morningstar, Lipper, Wiesenger

Morningstar

가

가

,

Reuters

Lipper

가

,

가

S&P

가

Micropal

3

Unit Trust

가

.

가가

. 150 가 가

. , 가

, 가

가 가 , 가  
가 가

1  
20) 가

, 가

가  
가  
가

가 . 가 가  
가 .

, 가 .

---

20) , 가 가 . 가

.  
,  
. ,  
,  
.

가  
가  
가

.21)22)

가

가

가

---

21) 가

가

22) ,

가

가

가

가

가  
가

가

1:

가

23)

2:

가

1 2

1 , 2

1 ,

2가

3.

( ), ( ), ( ), ,  
가  
가

가.

Prospectus ( )  
가  
,



가

가

가

가

가

가

1

가

가

가

가

가

가

가가

가

가

가

1) ( )

27

가  
54 5

가

( )

13

가

9 3 4 , 48 2 ,

4 1 2

3 가

가

5

5 2

:

,

,

,

,

26 1

가

2)

( )

26 1

49 1

가

12 4

가

12 5 1

60 1

2

3

가

30 3 1

가

가

가

가

2

3)

27 4

13 3

6 1

6 1

가

, 가

28

가

24)

· , · ,

가  
29 가  
46 3  
24 가  
가

· :

1) 가 : **Form N-1A**  
SEC 가 (registration statements) 가

---

24) 28 3  
가

가  
 1934  
 Form N-1A  
 , 1940  
 SEC  
 8b-16  
 가  
 120

1998  
 Part A  
 Form N-1A  
 , 1933  
 Section 10(a)  
 .25) Section 5(b)(2)  
 가  
 , Form N-1A Part A  
 Part A

Part A  
 10  
 .26)  
 1 , 5 , 10

---

25) Form N-1A Simplified Prospectus  
 가

26) 10

, 가 5

MMF

Part A 「Financial Highlight」

5 1

가

가 .

, 가

가 10

. 가

가

.27)

가

. 1 , 5

10

가

가

가 가

,

가

가 가

. 1933

Section 11, 12(1), 12(2)

:

가

,

,

가

가

1933

Section 11

27) 가 \$10,000 가 .

Form N-1A Part B Statement of Additional Information (SAI) , 가

. SAI Part A

, brokerage allocation practice

Part B

Part C 가 가

. Part C

**2) 13(f) Report**

가 가 SEC

13(f) Report, . 1940

Section 30(a) 1934 Section 13(f) ,

National Securities Exchange

13(f) . 13(f)

가가

. 1934 Section 13(f)

가 1

13(f) Report SEC

13f-1 , 가 . SEC

45 SEC  
, SEC 13(f) Report

13(f) Report가  
가  
, 가 가  
, 가  
(window dressing)  
가

3)

SEC 30a-1 N-SAR  
SEC . N-SAR 130  
SEC가  
가 60  
N-SAR 가  
60 N-SAR  
SEC

가 가 10

1940 Section 30(e) SEC 30(d)-1

SEC .28)

Section 30(e)

Section 30(e)

가 가 ,

5%

(a statement of operations),

5%

(a statement of

changes in net assets),

Financial Highlights,

:

, , .29)

1940 Section 30(g) , SEC

가

28) face-amount certificate unit investment trust  
close end fund open end fund (mutual fund)

가  
29) , 가 , , ,

#### 4) 15(c) Report

가

15(c) Report

. 1940

가

Section 15(c)

Section 15(c)

15(c) Report

15(c) Report

가

가,

. 15(c) Report

가

.

가  
가  
가

1)

가  
가

가

가

가

가

( )

가



가

가

(soft dollar)

가

가

가

가

가

가

가

가

가

가

가

3) 가

. , 가 가  
 . 가 가  
 . 가 가  
 . 가 가  
 가 .  
 , 가  
 . 가  
 가 .  
 2 3  
 ,  
 가 .  
 .  
 가  
 ( ) 가

가  
, Vanguard U.S. Growth Fund

가  
가

가

4) ( )

( )

가

3 5

가

, 가

가

( )

74

5)

6

가

가

가

가

가

가

6)

가

가

15(c) Report

21

3

4.

가

가

. IMF

. IMF	1996	12	63
가 1999	7	250	

가 가가

100

가

가 ( )

가.

가 , 가 . 1998

가 .

IMF

, . ,

, .

가 ,

가 ,

가

1999 1 15

가 .

가

1999 2 5 「

」 가

1998 4 18

18 , 33 가 <sup>31)</sup> 6 ,

가

2000 1 21

27 2  
13 2  
21 2  
가

가 ,

<sup>32)</sup>

---

31)

32)

가 ,

90

가

1999 2 5

「

」

27 2

41 2 4 1

가

가

:

가

가

,

가

,

,

,

,

가

가

가

---

가

가

1)

1933 SEC 1940 NASD

-2>

<

< - 2 >

1933	SEC 135a	Generic Advertisement
	SEC 134	Tombstone Advertisement
	SEC 482	Omitting Prospectus
1940	SEC 34b-1	Supplemental Sales Literature
NASD	NASD 2210	NASD

, 1933

가

. 1933

(statutory

prospectus)

가

SEC

498

off-the-page-advertisements

.33) 'Protecting Investors' SEC

1992

SEC 156 (anti-fraud)

가

가 , SEC

SEC 3가

(generic advertisements),

(tombstone advertisements),

(omitting prospectus)가

33) off-the-page-advertisements가

SEC 135a  
, / No-Load

, /  
. ,

SEC 134

, , , ,  
, , ,

, MMF

Corporation) : FDIC (Federal Deposit Insurance  
가 , 가 \$ 1

, 가 가  
(red herring) .34)

SEC 482  
가

34) 가 SEC 가  
가 SEC 가

가 가 가  
 Lipper  
 Morningstar  
 가  
 MMF  
 FDIC  
 가  
 가  
 가  
 가 가  
 1940  
 SEC  
 가  
 Section 24(b)  
 SEC 34b-1  
 NASDR (National Association of Securities  
 Dealers Regulation) 2210

2)

NASDR

가 가

가  
,  
가

가

NASD

SEC

18

2001 8

NASD가

가

가  
가

가

NASD SEC

가

가

. 1933

SEC

SEC

SEC

NASDR NASD

가

3

가

가

.

가

,  
가

1)

가

가

가

가

가

가

가

가

가

가

가

13 2

21

2

가

2)

27 2

41 2

35)

가

가

가

가

「 .

」

35)

3)

1

500

가

가

가

36)

가

가

가

가

가

---

36)

가

5.

가.

가

가

. 1920

1940

가

가

가

1)

ICI , , Unit Investment Trust

ICI

. ICI

, SEC Investor Town Meeting

, Alliance for Investor Education ( AIE)

가

. ICI가

, AIE

. AIE

ICI 「A Guide to Understanding

Mutual Funds」

MMF,

가

가,

가

가

가

가가

가

가

Prospectus Shareholder Report ,

가

가 가 . ,  
 , Prospectus  
 가 .  
 Shareholder Report ,  
 Prospectus 가

가 . ,  
 ,  
 NASD . NASD , 가  
 가 .

2)

, MFIC (Mutual Fund Investor's Center)가  
 . MFIC , , 가

MFIC가  
가

가

( )

65%

가

가

40%

20%

, MFIC

가

가

가

가

가

가

.

. 가

ICI가

가

가

가

가

.

,

.

가

가

가

가

,

, 가

, .

, . ,

가

가 .

가



.



- 1.
- 2.
- 3.
- 4.
- 5.

가 가



·

1.

가.

가

가

가

가

가

가

가

가

가

가

가

가

가가

가

SEC 12b-1

가

가

가

12b-1

12b-1

SEC

12b-1

, 12b-1

가

가

가

SEC 12b-1

가

가

가

가

<

-1>

가 가 1

1.5% 가

0% 가

5

1000

15 5 75  
 가 1  
 가 5 60 , 10 135  
 . 1000 10%  
 10 가 1  
 16  
 가 가  
 가 “ ”

< - 1 >

( : )

	1	2	3	4	5	10
1,000 0%	1,000	1,000	1,000	1,000	1,000	1,000
	15	30	45	60	75	150
1,000 10%	1,100	1210	1331	1464.1	1610.51	2593.74
	16.5	34.65	54.62	76.58	100.73	262.97

1.5% 가



가

가

가

가

가

가

가

가

90

90

5

가

,

가

90

180

,

,

. 2001 2  
(front-end), (back-end or rear end), (level load)  
1.5%, 3.0%  
가  
가  
0.04 0.05%  
2.5% 1% 가  
가  
가 0.04 0.05%  
가 0.8% 1.5%

1% 2%  
 0.5% 0.7% 0.8% 1.3%  
 0.04 0.05%  
 0.06% . < -2>  
 < -3> Investment Funds Fact Book

< -2> ( )

&MMF	1.0%	2.5%	
	1.5%	3.0%	

:

< -3> ( )

, MMF	0.5 0.7%	0.8 1.3%	0.05%	0.06%
	0.8 1.5%	1 2%	0.05%	0.06%

: 『Investment Funds Fact Book』, KITCA, 1999.10

가  
 가  
 가  
 가  
 가

가

가  
70%

, 90

가

. 90

180

가

70%

180

가

가

. 2001

(

)

. 90

70%

가

가

가

가

1)

load) (deferred sales load)가 (front-end)가  
 가 .37) 가  
 가 가

, NASD Rule  
 2830 12b-1 가  
 8.5%

가  
 가 , 50  
 4% 가 2% ,

Back-End Load

(contingent deferred sales load) 가  
 가 가

---

37) (sales charges on reinvested distributions)

가

가

,  
4 5

5%

1%

가

5

(redemption fee),

(exchange fee),

(account maintenance fee)

가

가

가

가

가  
가

,38)

38)

가

(

MMF

가

)

,

,

,

2)

(management fee), 12b-1

가

1

0.5%

1%

. 1940

Section 15(c)

가

.39)

가

가

가

( , S&P 500)

가

. 1940 Investment Advisers Act

Section 205(a)(1)

가

가

39)

가

가

15(c) Report

3

가

가

, 15(c) Report

가 가 가 .  
가 ,  
가  
Section 205(a)(1) (fulcrum fee) 가  
가 ,  
가  
. 1970 SEC ,  
가 가  
. , , ,  
가 .  
, 가  
, 가 1 .  
, 가 가  
가 .  
. 1%  
. 가  
. 가

가) SEC 12b-1

SEC 12b-1, 12b-1

12b-1

가

가

가

12b-1

SEC가

SEC 12b-1

SEC

가

, SEC

가

가

가

가

1970

1970

가 가

가

가

가 . 가

가 . 가

가 .

SEC . SEC 1980 12b-1

. SEC 12b-1 12b-1

. 12b-1 plan

. 12b-1 plan

. NASD 2830 12b-1 가

1% .

0.75% . 0.25%

. 12b-1 plan 가

가 Rule 12b-1 .

) No Load

No Load Load

NASD Rule 2830 No Load

가

0.25% 12b-1

No Load  
 가  
 Load  
 가 NASD  
 12b-1  
 가  
 (transfer agent) (custodian)  
 , , , , ,

3)

가  
 가 12b-1 가  
 가  
 12b-1 .40)  
 1985 SEC

---

40) 가  
 가 가 가

12b-1

"Multi-Class" "Dual Distribution"

Class A

12b-1

. Class B

12b-1

Class I

가

1995 SEC SEC 6c-10 18f-3 Multi-Class

.41) Multi-Class

가

Class

NAV (Net Asset Value: 가 )

NAV

Multi-Class

가

4)

1980

가

41) Multi-Class

1940

Section 18(f), 18(g), 18(i), Sections 2(a)(32), 2(a)(35), 22(c), Rule 22c-1

가

1999 ICI

.42)

ICI

1998

가

1.35%	1997	1.43%	5.6%
1980	2.26%	40%	
Load	No Load		Load
1997	2.11%	1998	2%
1997	0.87%	0.83%	

.43)

1997	1.13%	1998	1.09%
		1980	

29% MMF

1998	0.42%	1980	24%
------	-------	------	-----

1999 ICI

.44)

가

12b-1

. 1998 2643

42) ICI Perspective (Vol. 5/ No. 4, September 1999)

43) Load 12b-1

44) ICI Perspective (Vol5/ No. 5, December 1999)

1998 50 가 0.7%가  
 . 2 5 1.39%  
 가 .

가 Actively Managed Retail Fund

가

가

ICI

.

.

.

,

,

가

가

가

가

가

,

(level down)

,

,

1

가

.

가

가 .

, 가

가 . , ,

가 .

,

가 .

3%

가

12b-1

plan

12b-1

0.75%

. 가

가 .

가

가

가 .

가

.

,

가 .

가

가

가 .

가 .  
 , 3 5  
 가 .  
 가 .  
 가 90 70%  
 1  
 가  
 1 , 2 , 3  
 가 .

2.

가  
가  
가  
가

가

가

가

가

가 . 가 .

가.

1)

가 . 2 5  
,  
2  
, ,  
9 1  
가 가 가  
가 ,  
가 가  
가 . 가

41 1 가

:

( )가

21 3

가 가

1992 2

가

가

가

2

가

가

가 가

가

가

가

2 1

, 3 3 , 가

2) 가

가

가

가

가

가

가 가 Forward Pricing  
Pricing 가

45) Forward

45) Forward Pricing

가 Backward Pricing 가 Backward Pricing  
 가 , 가 가  
 가 가 Backward Pricing ,  
 가 가

3)

, 가  
 가 Forward Pricing 가  
 가 , 가 가  
 가 가  
 Forward Pricing Forward Pricing

1)

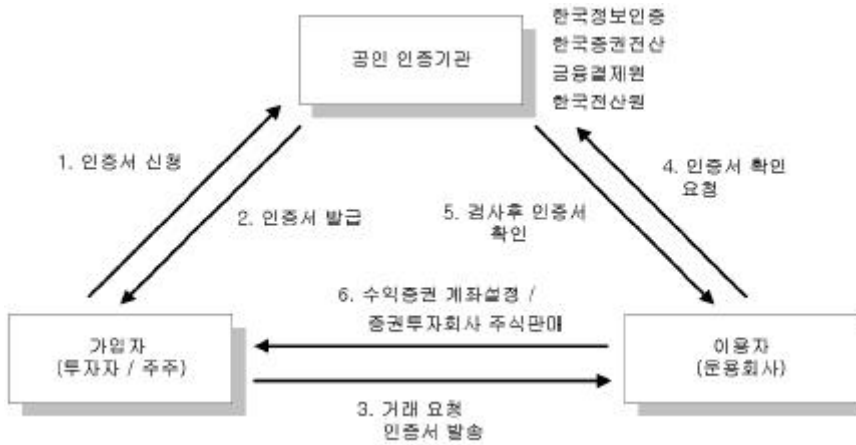
, 1992

가

3

4

< - 1 >



< -1>

4

.

.46)

가

가

.47)

가 가

,

.

21 1 가 가

,

가

가

, 가

가 . 가 가

---

46)

47)

가 가

가 .

.  
.

가

가 .

가

.

.

가

,

.

가

.

2)

가

가

,

가

가

가 가

가

.

1

가

25 1

가

가

48)

가

가

가

가

가

Forward Pricing

Forward Pricing

가

가

가

Backward Pricing

11

가

가

가

가

가

가

14

1

가

가

가

Backward Pricing

48)

< -4 >

○ Backward Pricing	○ Backward Pricing	○ Forward Pricing
○ 가 - ( ) 가 ( 11 ) - 가	○ 가 - ( ) 가 ( 11 ) - 가	○ 가 - 가 가 ( 25 1 )
○ Backward Pricing - 3 Backward Pricing	—	—

가 가 . 가  
가 . 가  
가 Forward Pricing  
KOSDAQ 가 3 3  
, 가  
Backward Pricing 가 .49) , 3  
49) 4 4 .

가 . 3 가 가 가  
가 가 가  
가 . < -4>

3)

Forward Pricing  
4 2 .  
Forward Pricing 가  
4 2 가  
가 Forward Pricing  
가  
3 4  
4  
가  
가  
4 2  
가 가 Forward Pricing

가  
 Forward Pricing .  
 27 가  
 가  
 .50)  
 가  
 Forward Pricing  
 .  
 Forward Pricing ,  
 ( ) 가  
 . ( )  
 가  
 Forward Pricing 가 .  
 ( )  
 가 ( ) 가  
 Forward Pricing 가 .  
 , 가 3  
 가 가 3  
 Forward Pricing .  
 16  
 4 . 16  
 3  
 ( ) 17 , 가

---

50)

3 가 가 가  
 가 가 가 Forward Pricing  
 4 ,  
 3  
 < -5>

< -5>

Forward Pricing	- .	- .
가 가 가	- 가 가 ( 4 2 )	- 가 가 ( 27 )
	- 4 - 3	- , 4 - 3

· :

1)

1934

Section

-  
15(b)

2

Load

No Load

2) 가

1940 Section 22(d)

가 , 가 가

가

가

가

가

가

가

가 1

가 (net asset value)

Forward Pricing

가 . SEC 22c-1(a) 가

가 가 . SEC 22c-1(b) 가

가 가

2a-4 가 . SEC 가

가 가

가 가 가

가 가가 가 가

SEC 22d-1 가 가

가 가

가 가

1 가 47 가

3)

가 가



Discount

가

가

가

가

Full Service

가

41%가

Full Service

, 32%가

Full

Service

, Discount

가

가

가

43%가 가

가

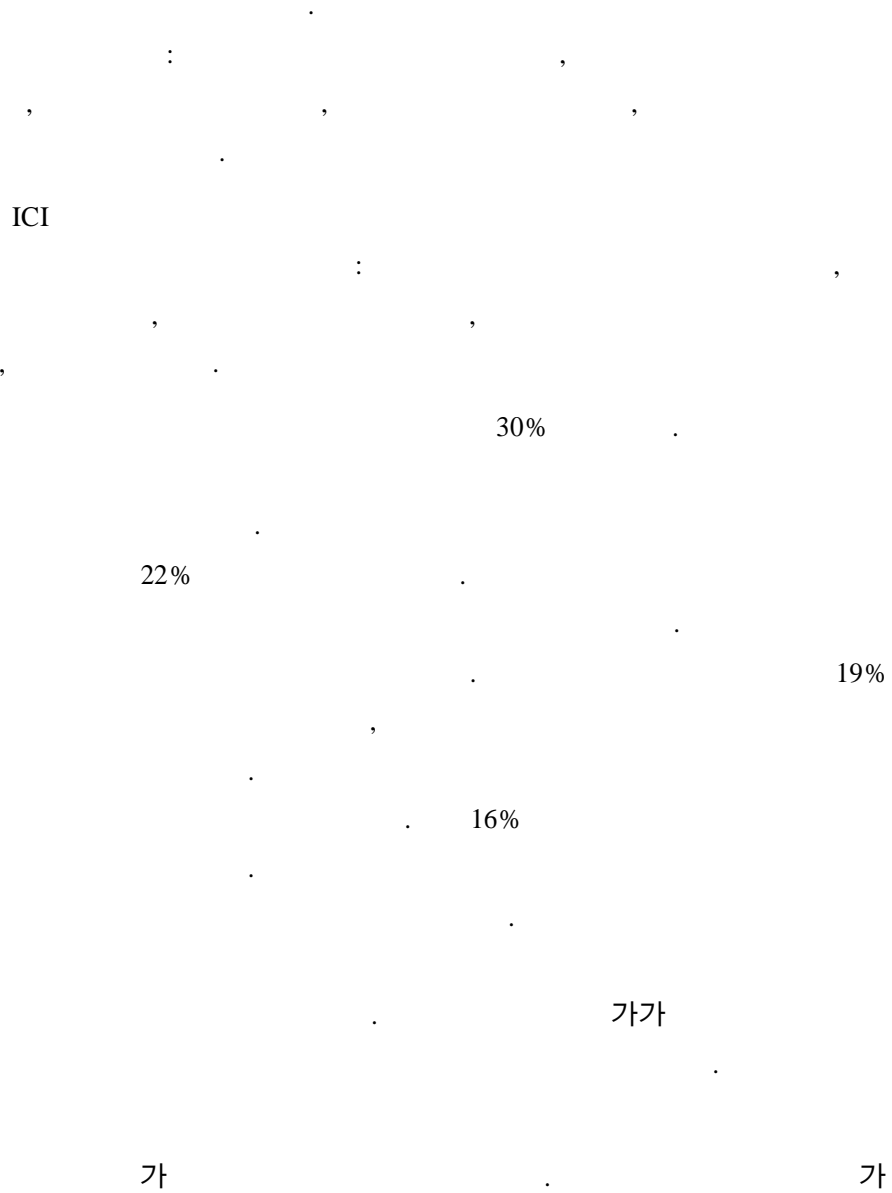
가

28%

가

Full

Service



가

가

가

IT

가

.51)

가

가

가

. Forrester Research 1998 2

3 가 가 , 2002

3 . 1999 American Century

Investments

1996 1999 3 . 1999 Investor Internet

Adoption Study 3 2가

51) Barry P. Barbash "Global Electronic Investment Management Services in the E-Commerce Environment"

가

"Smart Money"

가

1)

가

e- ,

Investments 28,000 가 Fidelity  
 Fidelity

e-

e-

e-

, Charles Schwab & Co.

e-

e-

가

가

2001 Matthews Asian Techonology Fund

Charles Schwab & Co.

Discount Brokerage

Firms

2)

가 -

Putnam, AIM Funds, Alliance Capital Management LP, MFS Investment

가

가

. Vanguard

가

Access Vanguard

가

, E\*Trade, Schwab, Discount Brokerage Firms

. Putnam

Putnam

가

, Rydex Series Trust

Rydex

가

discount -  
 가 , E\*Trade Schwab  
 Full Service Merrill  
 Lynch Merrill Lynch \$1,500  
 Unlimited Advantage  
 Merrill Lynch가  
 가 discount  
 가  
 Schwab  
 OneSource 1,500 가  
 .52) E\*Trade Mutual Fund Center 4,300  
 .53) Forrest Research  
 가

---

52) <http://www.schwab.com/SchwabNOW/SNLibrary/SNLib100/SN100frame.html>

53) <http://www.etrade.com/cgi-bin/gx.cgi/AppLogic+MFDirFam>

3)

가

가

가

가

가

Royce & Associates

가

Fidelity Schwab

T. Rower Price

CBS market watch

54)

가

, Schwab

Quicken

Microsoft Money

Schwab

4)

. Meta Group

1

, 1

50

6

가

가

가

가

54) Scudder Kemper Investments가

: <http://www.scudder.com>

10 11  
4

가

가

가 SEC  
SEC 2%

(contingent defered sales charges)

2%

가

가

SEC

5)

가

3가

:

. SEC가

2가

SEC

1940

, , Proxy Solicitation Materials  
SEC 10 Release(1995)

Release

SEC

가 . , ,  
CD-ROMs, , , ( ) . SEC  
가

가

가

가

가

가

.  
 ,  
 . SEC  
 , 가  
 .  
 가  
 가 e-  
 . 가  
 가 Statement of Additional Information  
 .  
 SEC ,  
 .  
 .  
 e- .  
 ,  
 ,  
 . 가  
 .

가

가

. SEC 가

e-

. , 가

가

가

e-  
가

(hyperlink)

가

. SEC

가 User ID  
Password SEC

가 User ID Password

가

가 가

가

. SEC

가

가

1)

가

가

Forward Pricing

Backward Pricing

가

가 Forward Pricing

Forward Pricing

Backward Pricing  
Forward Pricing  
가

가

Forward Pricing

11

가

, 가

(

)

3

가

가

가

Forward Pricing

가

가

가

,

3

2

가

가

,

3

3

가

가

.

,

가

3

2

가

Backward Pricing

3

가

가

가

. Multi-Class Fund

, Multi-Class Fund  
 Multi-Class  
 Fund  
 Multi-Class Fund 47  
 가 가  
 가  
 Multi-Class Fund 가  
 가  
 가 가  
 가 가

2

3

21 3

가

가

가

가

가

가

가

가

가

가

,  
 .  
 , 가 가 . 가  
 가 가  
 .  
 , 가

2)

, 16  
 Forward Pricing Forward  
 Pricing 가 .  
 , Backward Pricing  
 가 4 2 가  
 .  
 Forward Pricing  
 . Forward Pricing  
 가 Forward Pricing 가  
 Forward Pricing

가 가 MMF  
Forward Pricing 가 가  
가 Forward Pricing 가 가



가 가 가 가 가  
 , 가 가  
 가 , 가 가  
 가.  
 가 가 가  
 2000 7 1  
 가 , 가

2001 3 17 53 2,017  
 가 가 가 , 86 360  
 62% 가 가 가 가 가  
 CBO  
 CBO 가 가  
 80% 가

가 .55) 가 가 가  
 가 가가 .  
 , 가 가 .  
 가 .  
 MMF 가 가 가  
 . MMF 가 가  
 .56) MMF 가  
 .57) MMF  
 . MMF 가  
 , 90  
 . 49  
 3 MMF  
 MMF 가 1  
 , 2 . 가  
 , 가  
 . MMF  
 . , MMF  
 MMF가  
 가 .  
 가 MMF  
 . 2001 3

---

55) 61 5,750 53 2,017 가 가 가  
 86.4% .  
 56) 62 2 가  
 가 . MMF CBO  
 .  
 57) MMF 가 가 90  
 가 .

MMF 45  
MMF가

가

MMF  
가 2001 4 5  
가 MMF

MMF 30  
, 2001 5

MMF 가

MMF 가 MMF  
가 가

가 , 가  
가 MMF 가

MMF 가  
가 가  
가 가

가 가  
가 MMF

가 가  
 62 1 가 가  
 가 가 가 가  
 .58) 62 4 가 가  
 가 가

가 가  
 10 가 가  
 .59) 가  
 가 ,  
 가 ,  
 가

가 가  
 , 가  
 , 가  
 가 .60)

---

58) 가 3 가  
 2 가 .  
 59) 10 ,  
 2 6 가  
 60) 가

가 .61)

가 가 가

, 가 가  
가 가  
가

가 . 가 가

, , 가 가

, ,  
가 가

, 가 가  
가 가

가 가 가 가  
가 가

. 가 가

가 가 가

가 가 ,

. 가 가

---

61) , , 가 가 가  
가 가 , 가 가 가  
가 가 .



가 가  
 가 가 가 , 가 가 가  
 가 가 가 가  
 가 가 가  
 가

IMF 가 가  
 29 ( 가 ) 2 ' 가  
 가 가 ' .  
 14 2 12 2 가  
 , 가

가 가 54 ( 가) 2 29 8  
 가

---

가 가 가  
 가 가  
 가  
 2 2 42

, 가 가  
 62 가 . 1  
 가 가  
 가 가  
 .<sup>63)</sup>  
 2 가 가  
 , 4 가 가  
 . 가 가 가 가  
 가 가 , 가  
 가 가 . 가 가 가  
 가 가 가 가  
 .

62 7 가 가  
 .<sup>64)</sup>  
 가 가 : 가  
 , 30 ,

---

63) 62 ( 가 가 가 ) ( “ 가 가 가 ” )  
 가 가 ( “ 가 가 ” )가 가 가  
 가 . 가 가 가

64) 2001 3 28

3 가 10  
 , 가 , 가 가 ,  
 10 . 8 가 100  
 가 가 41  
 2 “ 가 가 . 2  
 가 “ 가 가  
 가 .  
 49 5 가 가 MMF가  
 가 “  
 가가 가 100 1 가 가  
 가  
 ”

1) 가 가

가 가  
 가 가  
 . 1980 가  
 가 가 가

, 가 가가  
가 가  
가 가 가

2) 가 가  
가

가 1996 가 가  
가 . 가 가  
가 가 ,  
가 가 가 가가

3) 가 가

1940 Section 2(a)(41)  
가 가 ,  
10 가 가  
가 가 , 가  
(municipal bond) (junk bond)  
가  
가 가

가

.65)

, 1940

가 가

가

가 가

가 가

가 .

MMF 가 . MMF 가 SEC  
 2a-7 . MMF 가 30 60  
 , 2a-7 90 . MMF  
 가 가

MMF  
 가 가 (amortized cost method) .66)  
 가 가 : 가  
 (unrealized gains/ losses) .

65)

가

가

66) 가 가  
 SEC 2a-7 MMF 가 가  
 (amortized cost) (penny-rounding)  
 가 가 , \$1 1% 가 가  
 . , \$1 1% \$0.01 가 가  
 MMF 가 \$1  
 MMF 가  
 가 .

가 . ,

가 (computerized pricing)

가 /

가

SEC 2a-7 가 가 가

MMF 가 가

가 가 가

가

가 0.5% (\$ 0.005) SEC

2a-7 .67)

가 MMF 가 0.5%가

(corrective action) , \$ 0.003

가 60 30

가

.68)

---

67) MMF가 가 \$ 1

0.5% \$ 0.005가 가 가 \$ 1 가

68) 가

가 ( : )가 가

가

가 가  
 가 가  
 가  
 .69)

1) MMF 가

, MMF 가

MMF MMF 50% MMF 가  
 MMF MMF .70)  
 MMF 가

---

69) 가 가 가  
 가 가  
 가 가  
 가

70) MMF  
 60% 40% MMF 50% 가  
 CD CP

가

71) 가 90 가

MMF

180 270 , 가

MMF 72)

가 가 가

49 5 가가 가 1%

가

MMF

가 가

41 2

가

71) , MMF

72) 가

MMF

MMF

MMF

가 90

가

가 ,

가

가

MMF

가 , MMF 가 가 가  
 가 가  
 . 가 가  
 . 1940 0.5%  
 가 가  
 가  
 MMF 가 가  
 MMF 가  
 가  
 MMF  
 가 가  
 , 가 가 1%  
 MMF 가 가  
 .73)74) ,  
 가 가  
 . MMF  
 가

---

73) 가가 가 가 가  
 . 가 가  
 가

74) 가가 가 가 1% MMF 가  
 가가 가 가



가

가

CBO

가

4)

가 가

가 가

가

가 가

가  
가 가

가

.76)

가 가

76)

가 가

가

가 가

가 가

3

가

가 가 가  
가 가  
가 가  
가 가  
가 가

---



.77)

,  
MMF,  
,

, 가 가  
, 가

.78)

---

77)

78)

가 가  
가 가

가

가 , 가 가

가 가

가

: Unit Trust OEICs

Companies (OEICs)가	Unit Trust		Open End Investment	
	OEICs	1998	OEICs	1998
	23%, 2000	19.5%	33%	
2000	OEICs	25%	475	

£ 717 , OEICs  
 1998 8%, 1999 18%, 2000 28% .  
 OEICs가

Unit Trust

가 OEICs

. OEICs

가

가

가

가

가

.79)

가

가

가

,

---

79) ,

가

89

가

가

, 가

가

5.

가  
가

가  
가

.80)  
가

가

가

가

가.

가

가

가

80)

가

\$ 1,000

가 Vanguard

가 ,

Fidelity

Index 500

S&P

500

가

가



.83) ,  
,

. ,  
.

가 가

가 가 .

, , .

, , .

가

가 .

, 가

가 .

.

가

.

,

. ,

가 가 .

2001 3 3 < -6>

. 2000 1 8 14,310 가

2001 3 3 7,806 .

---

83)

< -6> (2001 3 3 )

						MMF	
	231	1,632	2,147	3,779	3,039	685	7,734
	0	0	12	12	52	8	72
	231	1,632	2,159	3,791	3,091	693	7,806

1 138 189 가  
 가  
 , 가  
 2001 3 3 281

.84)

가

.85) ,

( )

84) 2 3,300 7,000

1 6,300 58

281

85)

. Collins and Mark (1997)

\$ 200 400

[Sean Collins and Phillip Mack, "The Optimal Amount of Assets under Management in the Mutual Fund Industry," *Financial Analysts Journal*, September/ October, 1997.]

7 3 . , 10  
 , 2  
 .86) 13 1 2  
 , 6 4 .87)

가 ,  
 . , 가

10,000 100,000  
 .88) ,

가 ,

가 .

가  
 가 , 가  
 2 가

.89)

---

86) 2000 8 5 4 .  
 87) 2000 8 5 8 .  
 88) 가 가 가 1998 11 15

89) 가 2 3 4 가  
 . " 가 "  
 가 " 가  
 " 가

,  
.  
,  
90) ,

가  
, 1999 가

. 2000  
14 ( ) 1

, 10 50 , 50 100 ,  
100

---

90)

,  
50 4 6

가 가

91) , 2000 1 가 10

가

가

가

가

가

가

가

가

가

( )

1)

,

.

,

. < -7>

ICI가

2000 9 30

31

.92)

92)

2000 9 30 30

2001 3

2000 9 30

11,624

가

,

ICI

가

&lt; -7 &gt;

( : \$ , 2000 9 30 )

1		7,277,723	8,065	902
2		727,376	5,754	126
3		686,569	7,065	97
4		491,852	2,884	171
5		418,874	952	440
6		376,831	1,799	209
7		287,783	1,506	191
8		240,815	964	250
9		222,963	899	248
10		171,751	2,366	73
11		151,081	2,082	73
<b>12</b>		<b>124,865</b>	<b>11,677</b>	<b>11</b>
13		82,712	361	229
14		78,989	481	164
15		76,422	1,627	47
16		65,683	882	74
17		38,896	280	139
18		30,739	375	82
19		29,517	248	119
20		19,011	298	64
21		17,580	324	54
22		17,005	240	71
23		16,195	366	44
24		12,963	221	59
25		12,961	221	59
26		7,644	226	34
27		7,258	629	12
28		1,754	61	29
29		1,279	74	17
30		245	32	8
31		123	18	7
	-	11,695,459	52,977	-
	-	377,273	1,709	221

: Investment Company Institute

, , 가 , ,

31 52,977 가 \$ 11 6,954 ,  
 가 62%  
 \$ 657 ,  
 \$ 1 2,300 0.0017% .  
 \$ 1,249 31 12 ,  
 GDP 10% .  
 25.4% 가  
 ,  
 가 11,677 . 31  
 62% 가 8,065  
 가 11,677 .  
 , \$ 1,100  
 . 31 가 가  
 가 가 . 31  
 \$ 2 2,076 5%  
 , 가 가 1.2%  
 . 31 2,649  
 128 .93)  
 2001 3 3 189 (\$ 1,574  
 )

---

93) 1,200 .

2)

\$ 100,000

\$ 10,000 100,000

가

, ICI

가

.94)

(operating expense)

12b-1

.95)

가

. 1998 \$ 50

0.7%

\$ 2 5,000

1.39%

가

가

가

가

.96)

94) John D. Rea, Brian K. Reid, and Kimberlee W. Millar (1999), "Operating Expense Ratios, Assets, and Economies of Scale in Equity Mutual Funds," ICI.

95) 가

96) : Stephen P. Ferris and Don M. Chance, "The Effect of 12b-1 Plans on Mutual Fund Expense Ratios: A Note," *Journal of Finance* 42 (1987), Peter Tufano and Matthew Sevick, "Board Structure and Fee-Setting in the U.S. Mutual Fund Industry," *Journal of Financial Economics* 46 (1997), Sean Collins and

.  
 가 ?  
 가 .  
 ,  
 ,  
 ,  
 가 . 가  
 ,  
 . ,  
 .  
 .  
 가 . ,  
 가 . 가  
 가

---

Phillip Mack, "The Optimal Amount of Assets under Management in the Mutual Fund Industry," *Financial Analysts Journal* 53 (1997) .

가  
가

가

가

26 27

26 2 ( )

100

100

, 2000 12 30 5,662 (10 3,880 ,

71%) 가

가

가

가

.97)

가 ,

가  
, 가 가

가 .98)

가

가 .99)

---

97) 가

가

98)

가

가

( )

(

가

99)

가

가

가  
가







•

가

가

가

가

가

Unit Trust

가

Unit

Trust

가

가

가

가

가

가,

가가

가

가

SEC

가

가

가

, 1940

2

2001

Unit Trust

가

< - 1 >

	◦	◦	◦
	◦	◦	◦
	◦	◦	◦
	◦ /	◦	◦
	◦ 가	◦	◦
	◦	◦	◦
가	◦	◦ 가	◦
	◦	◦ , 3 가	◦ , 가
	◦	◦	◦
	◦	◦	◦
	◦	◦	◦
	◦ 가	◦	◦ 가

	◦	◦	◦
	◦	—	◦
	◦	◦	◦
	◦ /	◦	◦
	◦	◦ 3가	◦
	◦	◦	◦
	◦	◦ ICI, AIE MFIC	◦
	—	◦	◦
	—	◦	◦
	◦	◦	◦
	◦ ( )	◦	◦
	◦	◦	◦
	◦	◦	◦
	◦	—	◦

	◦ Forward Pricing	◦ Forward Pricing	◦ Forward Pricing
	◦	◦	◦
	◦	◦	◦
가 가	◦ MMF 가	◦ MMF 가 가	◦ MMF 가
	◦ 가 가	◦	◦ 가 가
	◦ 가 가	◦ 가 가	◦ 가 가
	◦ 가 가	◦ 가	◦ 가 가
	◦ 가 가 가	◦	◦ 가 가
	◦	◦ OEICs	◦ 가
	◦	◦	◦
	◦ 가	◦ Unit Trust OEICs	◦
	◦	◦	◦
	◦	◦	◦
	◦ 가	◦	◦
	◦	◦ 가	◦







1.

\_\_\_\_\_, 「가 가: 」, Issue Paper 98-05, 1998

\_\_\_\_\_, 「: 」, 98-07, 1998

\_\_\_\_\_, 「 」, Issue Paper 99-06, 1999

\_\_\_\_\_, 「 」, Issue Paper 200-04, 2000

\_\_\_\_\_, 2001 4

\_\_\_\_\_, 2001 4

\_\_\_\_\_, 2001 4

\_\_\_\_\_, 2001 4

\_\_\_\_\_, 「 」, ” 1997

\_\_\_\_\_, “ ” 1997

\_\_\_\_\_, 「Investment Funds Fact Book」, 1999

\_\_\_\_\_ , “ 가 ” ,  
 2000-1, 2000

\_\_\_\_\_ , “ ” ,  
 2000-2, 2000

\_\_\_\_\_ , “ 가/ 가 ” ,  
 , 2000-12, 2000

\_\_\_\_\_ , “ ” ,  
 01-1, 2001

\_\_\_\_\_ , “ ” ,  
 , 2001-5, 2001

\_\_\_\_\_ , , 2001 4  
 , 「Fund Review」 ,

2.

Barry P. Barbash & Miriam J. Radich, 「Global Electronic Investment Management Services in the E-Commerce Environment」 , Shearman & Sterling, 2000

Investment Company Institute, 「Mutual Fund Fact Book」 ,

\_\_\_\_\_ , 「Prospective」 ,

\_\_\_\_\_ , “Shareholder Assessment of Risk Disclosure Methods,” ICI, Spring 1996

James M. Storey & Thomas M. Clyde, 「Mutual Fund Law Handbook」, Glasser LegalWorks, NJ, 1998

Robert C. Pozen, 「The Mutual Fund Business」, The MIT Press, Massachusetts, 1998

The Investment Advisers Act of 1940

The Investment Company Act of 1940

The Securities Act of 1933

The Securities Exchange Act of 1934

Thomas P. Lemke, Gerald T. Lins, & A Thomas Smith III, 「Regulation of Investment Companies」, LEXIS Publishing, 2001

US Securities and Exchange Commission Division of Investment Management, 「Protecting Investor: A Half Century of Investment Company Regulation」, 1992

Vanguard Group, 「Prospectus: Vanguard U.S. Stock Index Funds,」 Vanguard Group, 2000

### 3. Web Site

: [www.mofe.go.kr](http://www.mofe.go.kr)

: [www.kitca.or.kr](http://www.kitca.or.kr)

Association of Unit Trust and Investment Funds (AUTIF):

[www.investmentfunds.org.uk](http://www.investmentfunds.org.uk)

Hong Kong Investment Funds Association (HKIFA): [www.hkifa.org.hk](http://www.hkifa.org.hk)

Investment Company Institute (ICI): [www.ici.org](http://www.ici.org)

Investment Management Regulatory Organization (IMRO):

[www.imro.co.uk](http://www.imro.co.uk)

Morningstar: [www.morningstar.com](http://www.morningstar.com)

National Association of Securities Dealers (NASD): [www.nasd.com](http://www.nasd.com)

Securities Exchange Commission (SEC): [www.sec.gov](http://www.sec.gov)

Vanguard Group: [www.vanguard.com](http://www.vanguard.com)